

Huanglongbing

ANÁLISIS EPIDEMIOLÓGICO

SAN LUIS POTOSÍ

PRODUCCIÓN DE CÍTRICOS

GENERA **\$731 millones anuales**

REPRESENTA EL **5.52%** del total de la producción agrícola del estado*



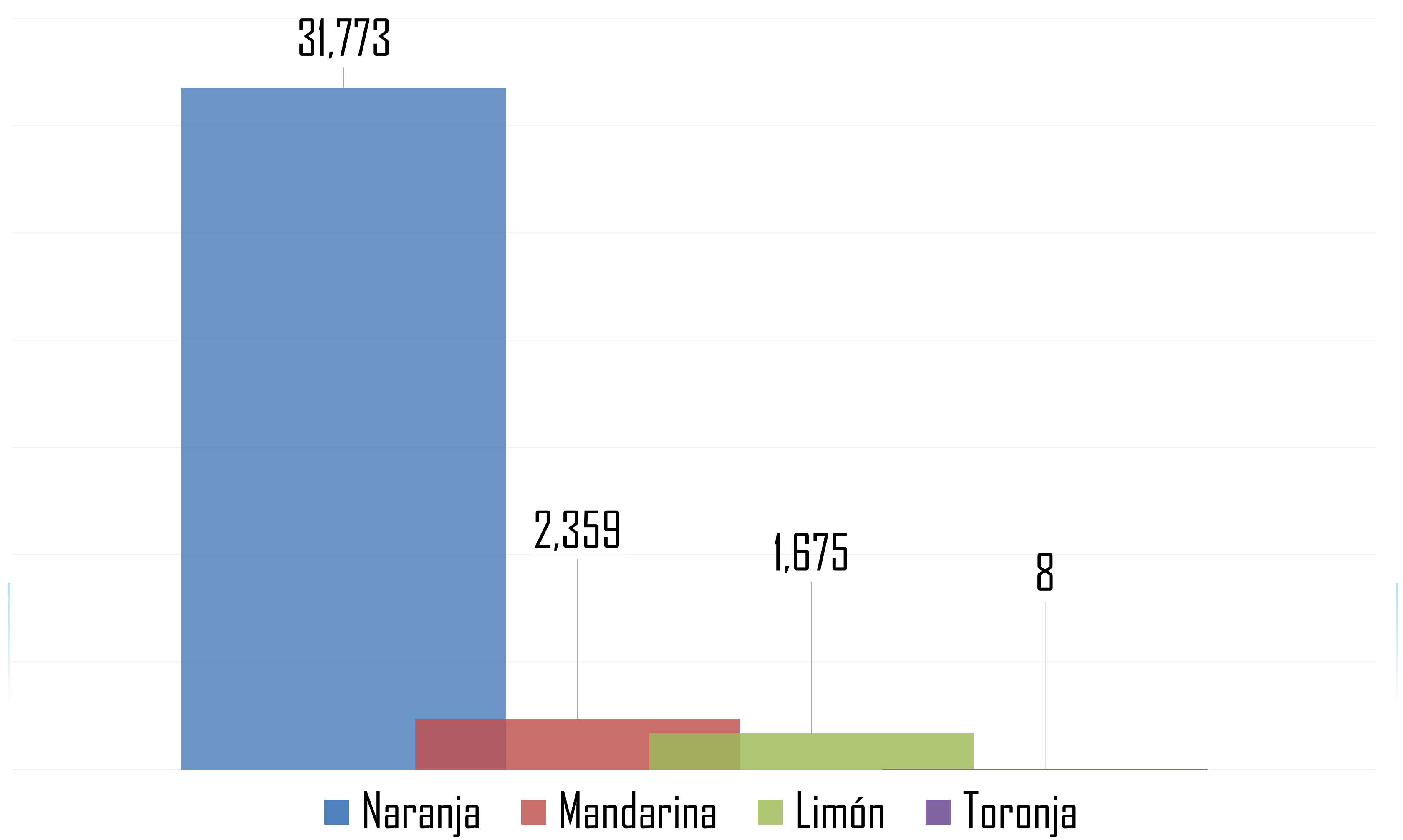
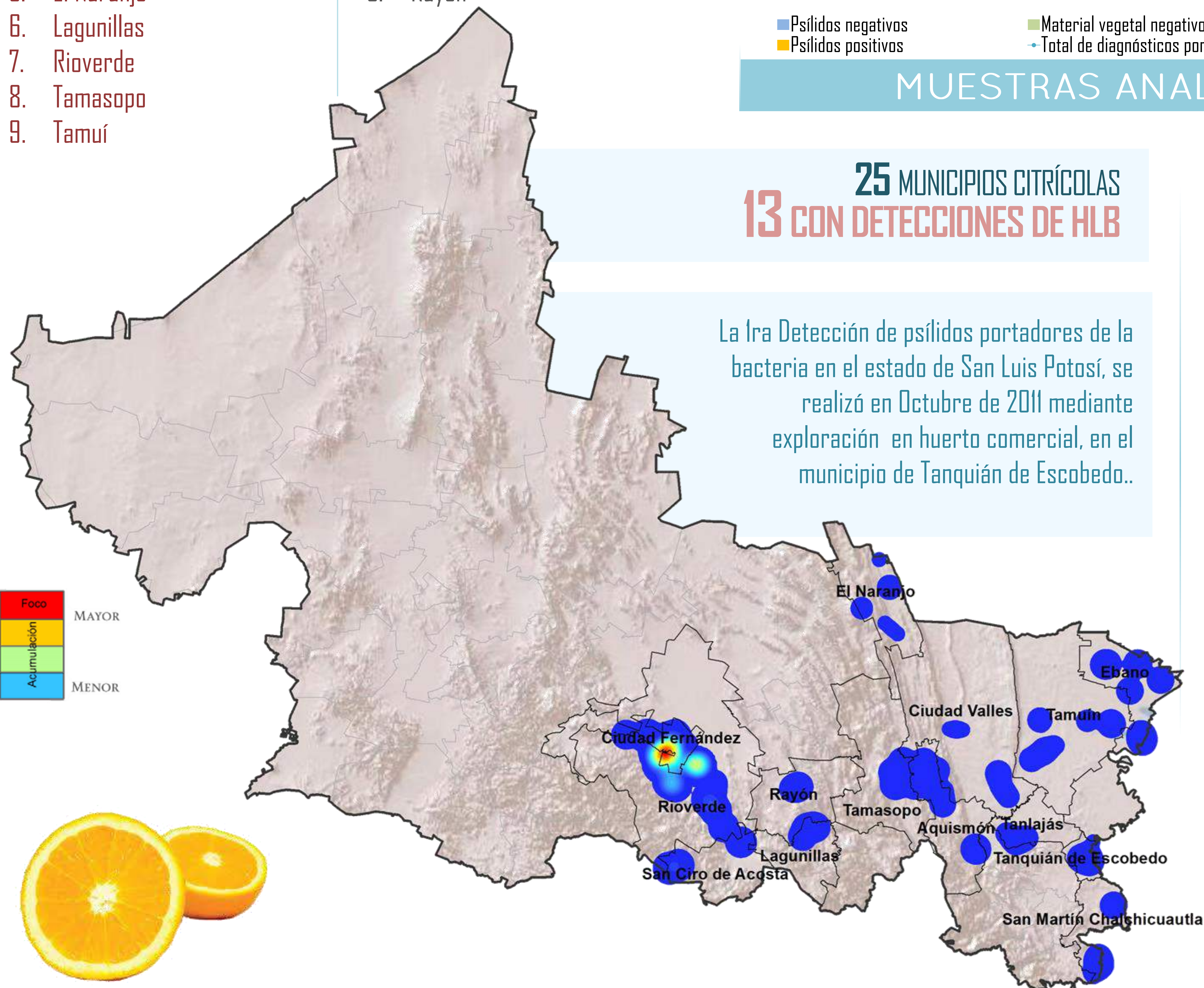
4º lugar en superficie sembrada de cítricos y **3º lugar** en producción de naranja a nivel nacional

9 Municipios con detecciones en árboles sintomáticos:

1. Aquismón
2. Ciudad Fernández
3. Ciudad Valles
4. Ébano
5. El Naranjo
6. Lagunillas
7. Rioverde
8. Tamasopo
9. Tamuí

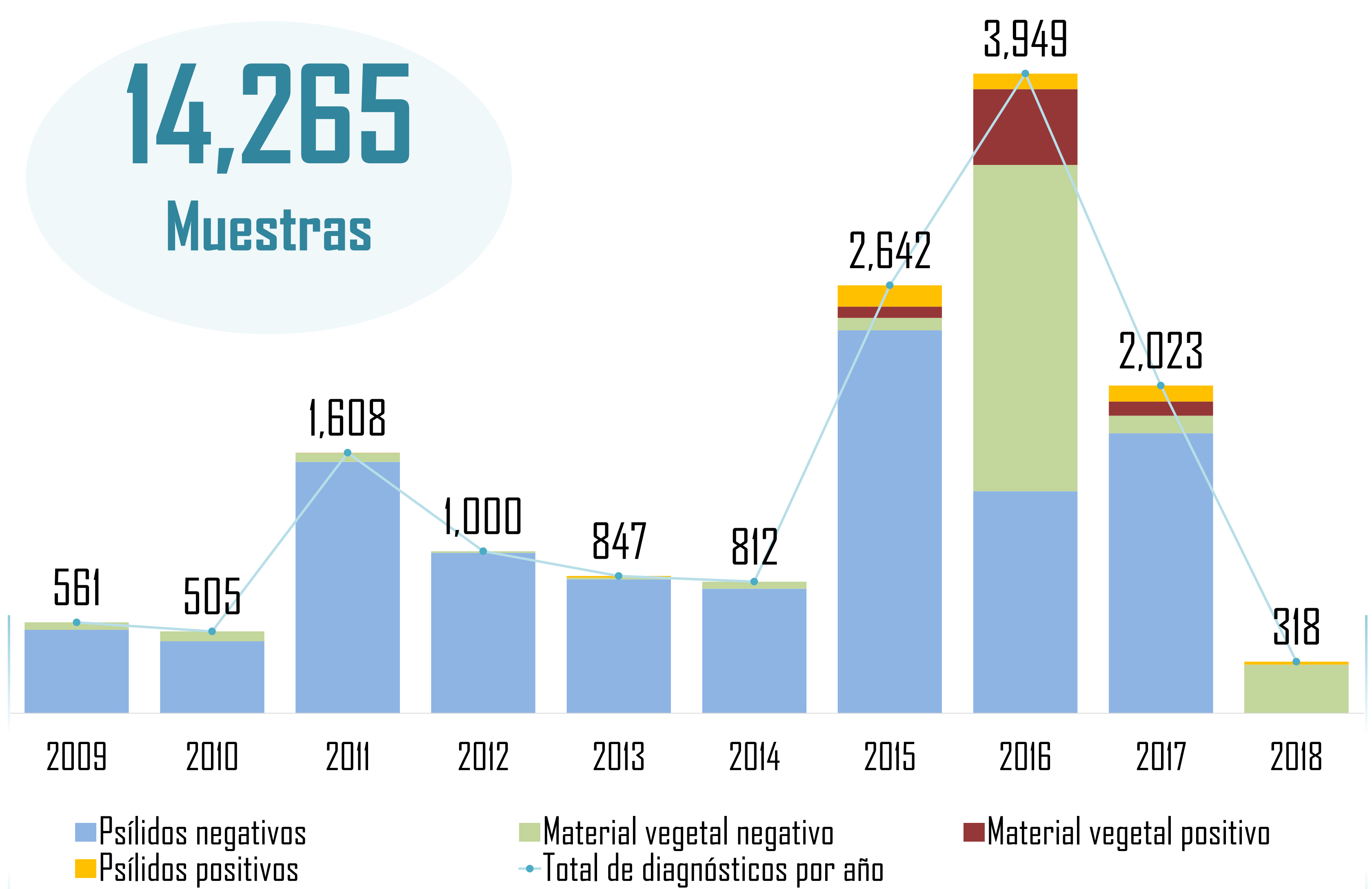
5 Municipios con detecciones de psíldos infectivos

1. Tanlajas
2. Tanquián de Escobedo
3. San Ciró de Acosta
4. San Martín Chalchicuautla
5. Rayón



35.8 MIL HECTÁREAS DE CÍTRICOS*

14,265
Muestras

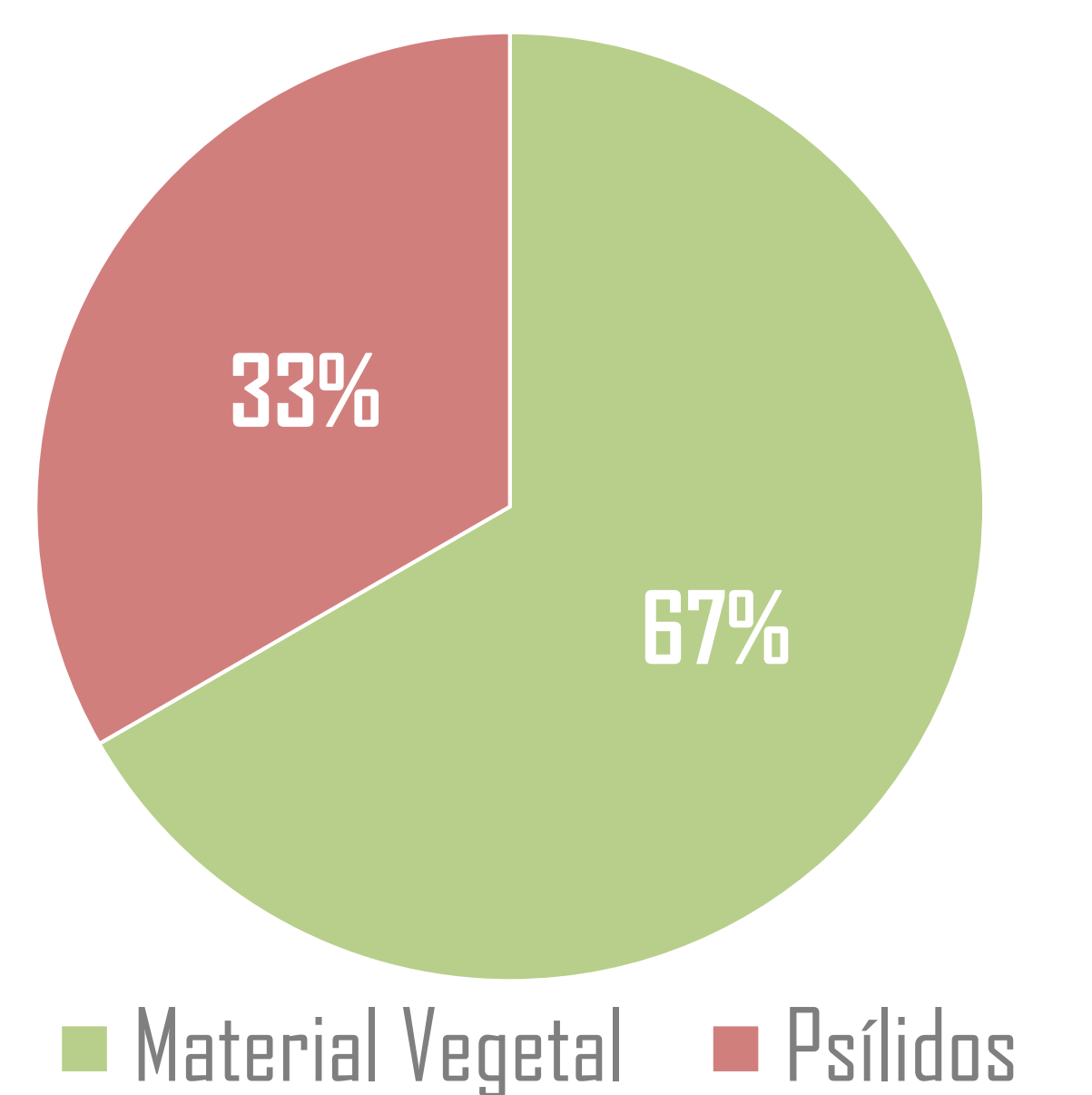


MUESTRAS ANALIZADAS

25 MUNICIPIOS CÍTRICOLAS
13 CON DETECCIONES DE HLB

La 1ra Detección de psíldos portadores de la bacteria en el estado de San Luis Potosí, se realizó en Octubre de 2011 mediante exploración en huerto comercial, en el municipio de Tanquián de Escobedo..

DETECCIONES POSITIVAS
963



*SIAP 2018, con datos del 2016